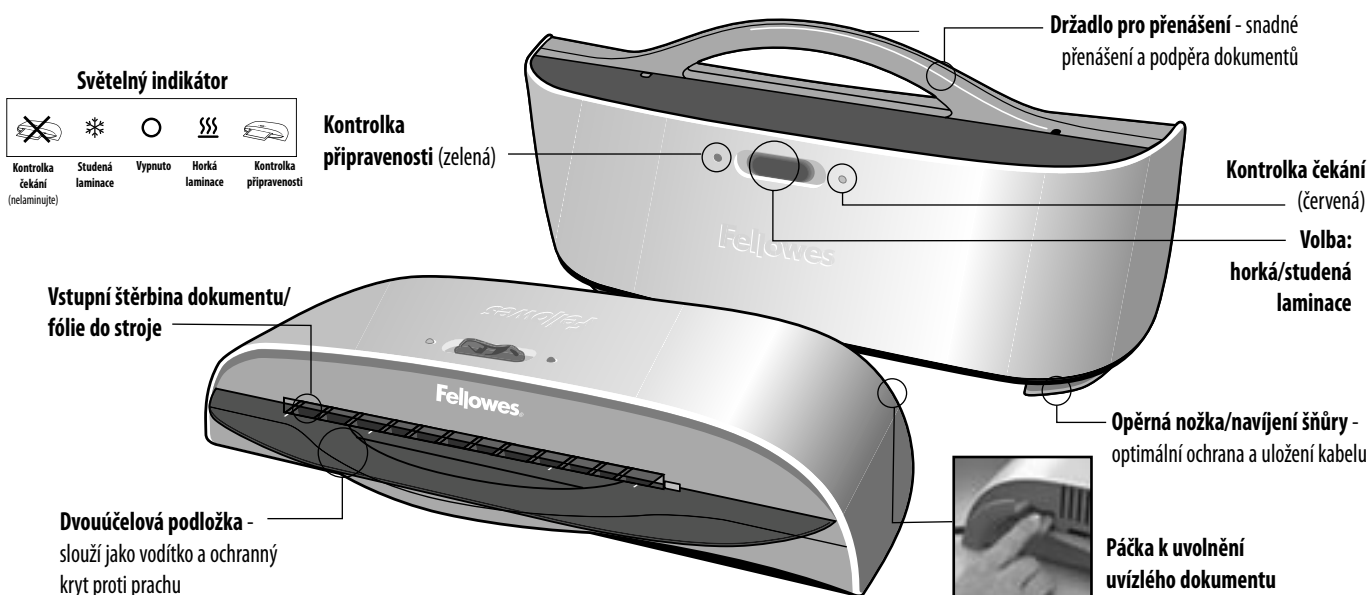


Fellowes



Please read these instructions before use.
Veuillez lire ces instructions avant utilisation.
Lea estas instrucciones antes del uso.
Bitte lesen Sie diese Anleitungen sorgfältig, bevor Sie das Gerät benutzen.
Prima dell'uso, si raccomanda di leggere questo manuale di istruzioni.
Gelieve deze instructies te lezen vóór gebruik.
Läs dessa instruktioner före användningen.
Læs venligst denne vejledning før anvendelse.
Lue nämä ohjeet ennen käyttöä.
Vennligst les nøye igjennom denne bruksanvisningen før bruk.
Przed użyciem proszę przeczytać instrukcje.
Перед началом эксплуатации обязательно прочтите данную инструкцию.
Παρακαλείσθε να διαβάσετε αυτές τις οδηγίες πριν χρησιμοποιήσετε το προϊόν.
Kullanmadan önce lütfen bu talimatları okuyun.
Pred použitím si prečítajte tieto pokyny.
Pred použitím si prečítajte tieto pokyny.
Használat előtt kérjük, olvassa el az alábbi utasításokat.
Leia estas instruções antes da utilização.



TECHNICKÉ ÚDAJE

Max. tloušťka fólie	80 mikronů	Maximální šířka	22,9 cm
Odhadovaná doba zahřívání	5 – 6 minut	Napětí	220 - 240V~
Přibližná doba ochlazení	90 minut	Frekvence	50/60 Hz
Rychlost laminování	28 cm/minutu		

DŮLEŽITÉ BEZPEČNOSTNÍ POKYNY — Přečtěte si před použitím!

⚠ UPOZORNĚNÍ

- Síťová zásuvka by se měla nacházet v blízkosti zařízení a musí být snadno přístupná.
- Abyste předešli úrazu elektrickým proudem, NEPOUŽÍVEJTE laminovací stroj v blízkosti vodních zdrojů a ZABRAŇTE potřísnění laminátoru, elektrické přírodní šňůry nebo síťové zásuvky.
- Zabraňte kontaktu elektrické přírodní šňůry s horkými povrchy.
- Nenechávejte elektrickou přírodní šňůru viset z police či ze skříně.
- Pokud je elektrická přírodní šňůra poškozená, laminátor nepoužívejte.
- Nelaminujte kovové předměty.



⚠ POZOR

- Používejte pouze takové laminovací fólie, které jsou určeny k zamýšlenému způsobu laminace (horká nebo studená).
- V průběhu laminace vždy dávejte pozor na děti.
- Při laminování dbejte na to, aby se v blízkosti stroje nevyskytovala domácí zvířata.
- Pokud laminátor nepoužíváte, vypněte jej a odpojte ze síťové zásuvky.
- Neotevírejte ani se nepokoušejte laminátor sami opravovat. Záruka v takovém případě pozbývá platnosti a mohli byste si přivodit úraz elektrickým proudem. V případě dotazů se obraťte na zákaznický servis. Tato záruka neplatí v případě zneužití, nesprávného použití nebo nepovolené opravy.
- Při přenášení nebo uskladnění stroje vždy omotejte šňůru kolem opěrné nožky.

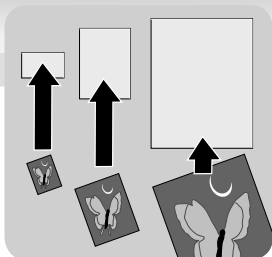
TIPY

- Vždy vkládejte dokumenty do laminovací fólie. Nikdy nelaminujte prázdnou fólii.
- Po dokončení laminace a vychladnutí vždy odřízněte přebytečnou fólii kolem zalaminovaného dokumentu.
- Pokud potřebujete provést studenou i horkou laminaci, proveďte nejprve laminaci studenou. Zkrátíte tím dobu čekání na vychladnutí laminátoru.
- U samolepicích laminovacích fólií nastavte stroj na studenou laminaci. Dosáhnete tak hladšího povrchu.

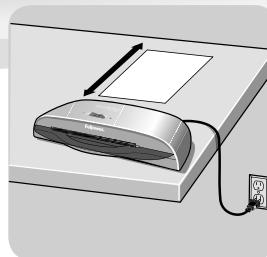
- Než začnete laminovat cenné dokumenty, proveďte zkušební zalaminování předmětu s podobnými rozměry a tloušťkou.
- Pokud stroj nepoužíváte, omotejte napájecí šňůru kolem opěrné nožky. Stroj tak budete moci snáze přenášet a uskladnit.
- Při laminování dokumentů citlivých na teplo (např. vstupenky, ultrazvukové snímky apod.) používejte pouze samolepicí laminovací fólie a studenou laminaci.
- K popisování zalaminovaných fólií používejte speciální značkovací

NEŽ ZAČNETE LAMINOVAT

K dosažení co možná nejlepších výsledků používejte laminovací fólie značky Fellowes®. Vyberte odpovídající velikost laminovací fólie.

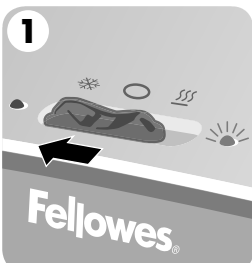


- Zapojte laminátor do síťové zásuvky.
- Umístěte laminátor tak, aby kolem něho byl dostatečný prostor a laminovaný dokument mohl bez obtíží projít strojem.

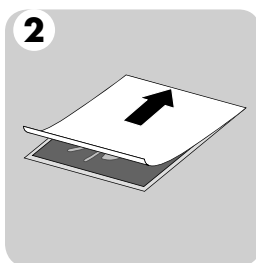


❄️ POSTUP STUDENÉ LAMINACE

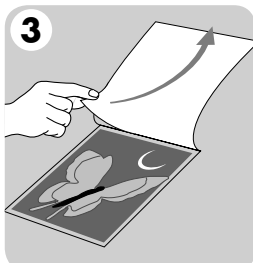
POZOR: Pro studenou laminaci používejte **výhradně** samolepicí laminovací fólie.



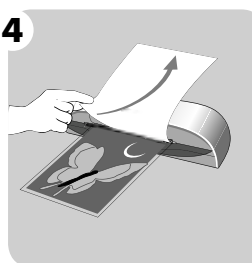
Nastavte posuvný vypínač do polohy pro Studenou laminaci ❄️ a vyčkejte, dokud se nerozsvítí zelená kontrolka připravenosti.



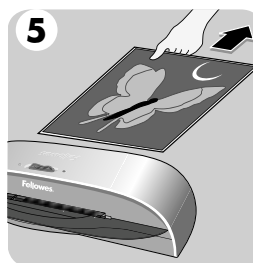
Položte dokument doprostřed průhledné fólie, okrajem k uzavřené straně; polohu dokumentů **nelze** po zalaminování již upravovat.



Odrhněte z dokumentu menší část ochranné fólie.



Vložte laminovací fólii uzavřenou stranou do vstupní štěrby do laminátoru. Držte laminovací fólii rovně a pomocí postranního vodítka ji vycentrujte. Pokračujte v odtrhávání ochranné fólie.

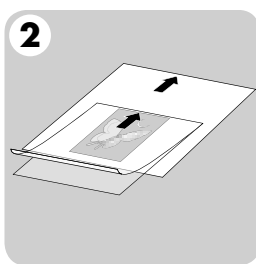


Abyste zabránili uvíznutí dokumentu, odstraňte jej ihned po zalaminování ze zadní části stroje.

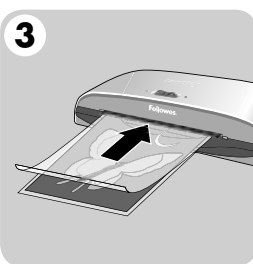
🌀 POSTUP HORKÉ LAMINACE



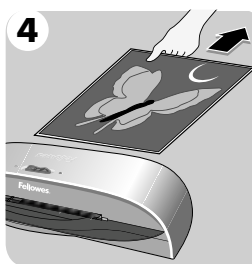
Nastavte posuvný vypínač do polohy pro Horkou laminaci 🌀 a vyčkejte, dokud se nerozsvítí zelená kontrolka připravenosti.



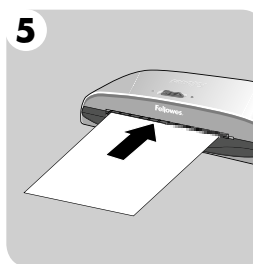
Vložte dokument do laminovací fólie a zasuňte jej k uzavřené straně. Abyste zabránili uvíznutí dokumentu, použijte v případě, že je tento dokument menší než laminovací fólie, nosič laminovací obálky.



Vložte laminovací fólii uzavřenou stranou do vstupní štěrby do laminátoru. Držte laminovací fólii rovně a pomocí postranního vodítka ji vycentrujte.



Abyste zabránili uvíznutí dokumentu, odstraňte jej ihned po zalaminování ze zadní části stroje. Nechte dokument několik vteřin vychladnout na rovném povrchu.



Než laminátor vypnete, nechte strojem projít prázdnou čistící fólii/nosič, a stroj tak vyčistíte.

ODSTRAŇOVÁNÍ PORUCH

Problém	Příčina	Řešení
Kontrolka připravenosti se ani po delší době nerozsvítí.	Laminátor je na příliš teplém, vlhkém místě.	Přesuňte laminátor do chladného, suchého prostoru.
Kontrolka připravenosti se pro studenou laminaci nerozsvítí.	Pokud jste provedli horkou laminaci a chystáte se k zahájení studené laminace, může laminátor potřebovat nějaký čas k ochlazení.	Vyčkejte 90 minut, dokud se laminátor zcela neochladí.
Laminovací fólie k dokumentu zcela nepřilнула.	Laminovaný dokument může být příliš silný.	Opakujte laminování.
Uvíznutí dokumentu	Laminovaný dokument nebyl ze stroje ihned odstraněn nebo byl zalaminován příliš malý dokument bez použití nosiče obálek. Nebyla použita laminovací fólie. Laminovací fólie nebyla při zavádění do vstupu stroje držena zpříma nebo vystředěna.	Stiskněte uvolňovací páčku nacházející se v zadní části laminátoru a zlehka vytáhněte laminovací fólii ze stroje. Před dalším laminováním použijte čistící fólii. Vždy vkládejte dokumenty do laminovací fólie. Zarovnejte uzavřenou stranu ze vstupní štěrbinou fólie/dokumentů do laminátoru. Vycentrujte pomocí vodítka.

Potřebujete pomoc?

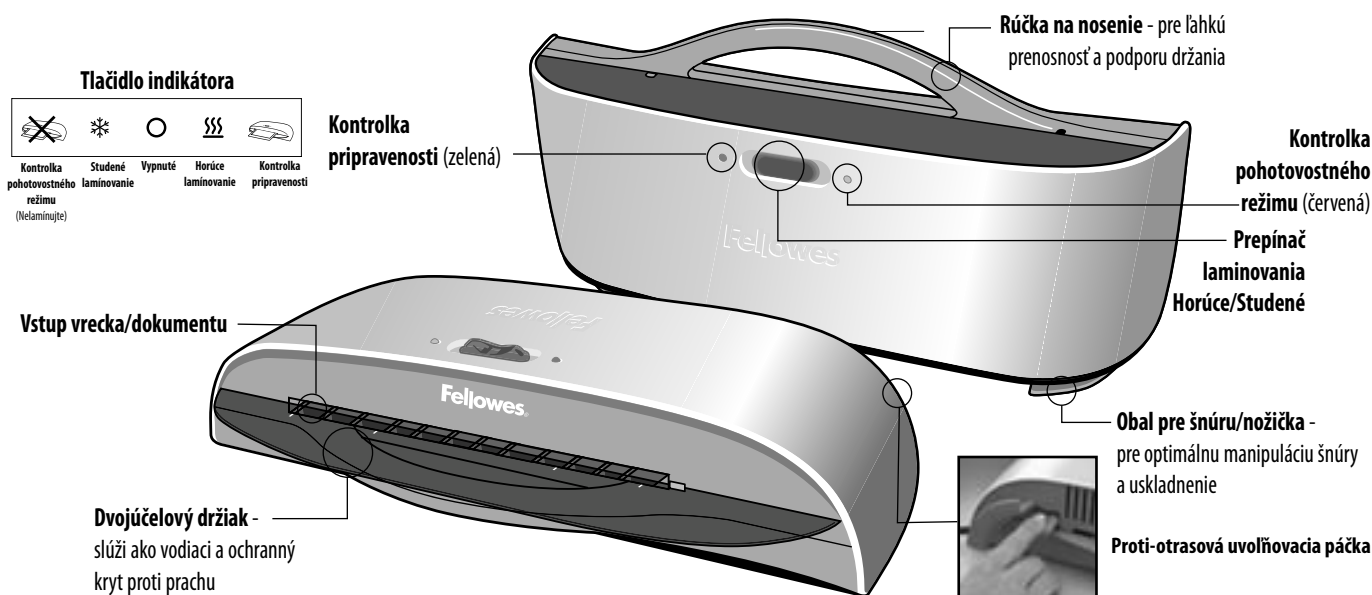
Zákaznický servis:
00 800 1810 1810
www.fellowes.com

Dozvoľte našim odborníkum, aby vám pomohli. Než se obrátíte na místo, kde jste výrobek zakoupili, vždy nám nejprve zavolejte.

ZÁRUKA

Společnost Fellowes zaručuje, že všechny součásti laminátoru budou prosty vad materiálu a provedení po dobu 2 let od data nákupu prvním spotřebitelem. Pokud se v průběhu záruční doby kterákoliv část ukáže závadnou, vaše jediná a výlučná forma nápravy bude oprava nebo výměna vadné části podle volby a na náklady společnosti Fellowes. Tato záruka neplatí v případě zneužití, nesprávného použití nebo nepovolené opravy. **JAKÁKOLI MLČKY POSKYTNUTÁ ZÁRUKA, VČETNĚ ZÁRUKY ZA PRODEJNOST NEBO VHODNOST PRO URČITÝ ÚČEL, JE TÍMTO ČASOVĚ OMEZENÁ NA VÝŠE UVEDENOU ZÁRUKNÍ DOBU. SPOLEČNOST FELLOWES**

V ŽÁDNÉM PŘÍPADĚ NEZODPOVÍDÁ ZA EVENTUÁLNÍ NÁSLEDNÉ NEBO VEDLEJŠÍ ŠKODY PŘISUZOVANÉ TOMUTO PRODUKTU. Tato záruka vám přiznává specifická zákonná práva. Vedle těchto práv však mohou existovat ještě práva další či odlišná. Trvání, termíny a podmínky této záruky platí celosvětově, avšak s výjimkou případů, kde místní zákony ukládají různá omezení, restrikce nebo podmínky. Se žádostí o další podrobnosti nebo o servis v rámci této záruky se obraťte přímo na nás nebo na našeho prodejce.



FUNKČNOSŤ

Hrúbka vrečka	80 mikróvov	Maximálna šírka	22,9 cm
Odhadovaný zahrievací čas	5 – 6 Minút	Napätie	220 - 240 V~
Približný vychladzovací čas	90 Minút	Frekvencia	50/60 Hz
Rýchlosť laminovania	28 cm/Minút		

DÔLEŽITÉ BEZPEČNOSTNÉ POKYNY — Prečítajte pred použitím!

⚠ UPOZORNENIE

- Zásuvka by mala byť nainštalovaná blízko zariadenia a mala by byť ľahko prístupná.
- Aby ste predišli elektrickému šoku, **NEPOUŽÍVAJTE** laminátor blízko vody a **NEROZLEJTE** vodu na laminátor, elektrickú šnúru, alebo zásuvku.
- Nenechávajte elektrickú šnúru v kontakte s teplým povrchom.
- Nenechávajte elektrickú šnúru prevesenú cez skriňu alebo poľičku.
- Nepoužívajte laminátor ak je elektrická šnúra poškodená.
- Nelaminujte kovové predmety.



⚠ POZOR

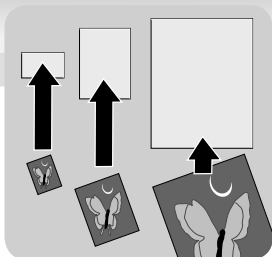
- Používajte len vrečká špecificky navrhnuté pre nastavenie laminovania (Horúce alebo Studené), ktoré chcete použiť.
- Vždy dohliadnite na deti počas procesu laminovania.
- Držte zvieratá ďalej počas použitia laminátora.
- Vypnite a odpojte laminátor, keď ho nepoužívate.
- Neotvárajte alebo neskúšajte sami opraviť laminátor, pretože to by mohlo spôsobiť elektrický šok a zaničte vašu záruku. Kontaktujte Služby zákazníkom ak máte otázky. Prosím pamätajte, táto záruka neplatí v prípade zneužitia, nesprávneho použitia alebo nedovolennej opravy.
- Vždy obalte šnúru okolo nožičiek počas prenosu a uskladnenia.

TYPY

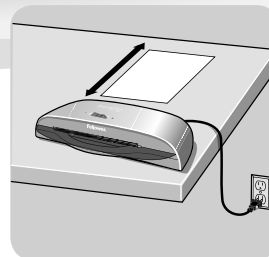
- Vždy vložte predmet do vrečka. Nikdy nelaminujte prázdne vrečko.
- Zostrihajte zvyšky materiálu vrečka z okolia laminovaného predmetu po laminovaní a chladení.
- Ak používate obidve, horúce a studené laminovanie v jednom procese, použite najprv studené nastavenia, aby ste predišli čakaniu na vychladnutie laminátora.
- So samolepiacimi vrečkami, používajte laminátor so studeným nastavením pre hladšie dokončenie.
- Pred laminovaním hodnotných predmetov, urobte skúšobný pokus s predmetom podobným vo veľkosti a hrúbke.
- Keď prístroj nepoužívate, obalte šnúru okolo nožičiek pre ľahšie prenášanie a optimálne uskladnenie.
- Keď laminujete dokumenty citlivé na teplo (napríklad, lístky, ultrazvuky, atď.) používajte iba samolepiace vrečká na studenom nastavení.
- Používajte sucho-mazací značkovač pre písanie na laminované vrečká.

PRED LAMINOVANÍM

Používajte vrecká značky Fellowes® pre najlepšie výsledky. Zvoľte správnu veľkosť vrecka pre laminovaný predmet.



- Zapojte laminátor do napájacej zásuvky.
- Umiestnite laminátor tak, že budete mať dostatok miesta, aby sa mohli predmety voľne prejsť cez stroj.

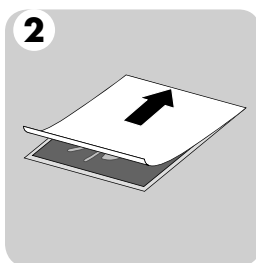


POSTUP STUDEHÉHO LAMINOVANIA

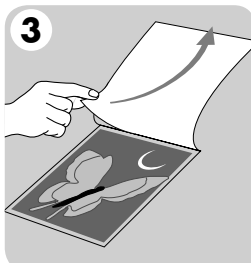
VAROVANIE: Používajte len samolepiace vrecká, keď laminujete so studeným nastavením.



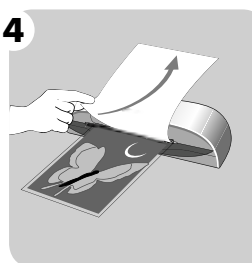
1 Posuňte tlačidlo napájania na studenú nastavie a počkajte na zelenú kontrolku pripravenosti.



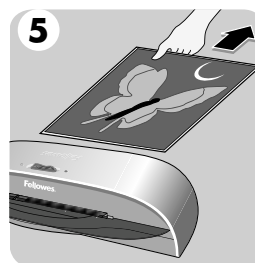
2 Vycentrujte predmet na čistej strane oproti zlepenej hrane; dokumenty **nemôžu** byť inak umiestnené ak sú už laminované.



3 Ošúpte malú časť ochranné strany dolu z dokumentu.



4 Vložte vrecko, najprv zlepenou hranou, do vstupu laminátora. Držte vrecko rovno a použite vodiacu hranu na jeho vycentrovanie. Pokračujte v odstránení ochranné strany.



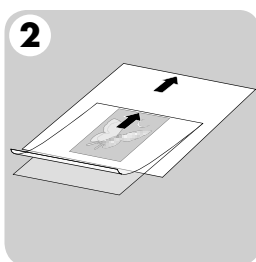
5 Aby ste predišli zapchatiu, ihneď odstráňte laminovaný predmet zo zadnej strany stroja.



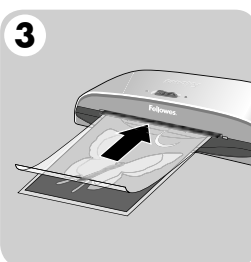
POSTUP HORÚCEHO LAMINOVANIA



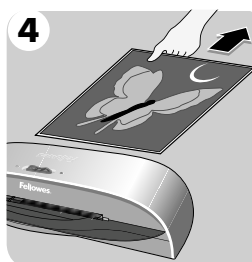
1 Posuňte tlačidlo napájania na horúce nastavie a počkajte na zelenú kontrolku pripravenosti.



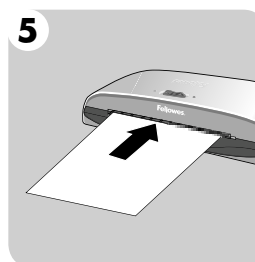
2 Vložte predmet do vrecka oproti zlepenej hrane. Aby ste predišli zapchatiu, použite nosič, ak je predmet menší ako vrecko.



3 Vložte vrecko, najprv zlepenou hranou, do vstupu laminátora. Držte vrecko rovno a použite vodiacu hranu na jeho vycentrovanie.



4 Aby ste predišli zapchatiu, ihneď odstráňte laminovaný predmet zo zadnej strany stroja. Nechajte predmet vychladnúť na plochom povrchu na niekoľko sekúnd.



5 Pred vypnutím laminátora, vložte prázdny čistiaci/nosičový list do stroja na vyčistenie stroja.

ODSTRÁŇOVANIE PORÚCH

Problém	Príčina	Riešenie
Kontrolka pripravenosti nezasvieti po prekročení čase.	Laminátor je v horúcom, vlhkom prostredí.	Presuňte laminátor do chladného suchého prostredia.
Kontrolka pripravenosti nezasvieti pre studené laminovanie.	Ak ste používali horúce nastavenie laminovania pred studeným laminovaním, laminátor potrebuje čas na vychladnutie.	Počkajte 90 minút, kým laminátor úplne vychladne.
Vrecko sa nepripevnilo kompletne k produktu.	Laminovaný predmet môže byť príliš hrubý.	Prebehnite predmet cez laminátor druhý krát.
Upchatie	Laminovaný predmet nebol ihneď odstránený zo stroja alebo malé predmety boli laminované bez nosiča. Nebolo použité vrecko. Vrecko nebolo vycentrované alebo rovno, keď bolo vkladané do vstupu vrecka/dokumentu.	Stlačte uvoľňovaciu páčku, na zadnej strane laminátora, pre jemné vytiahnutie vrecka zo stroja. Použite čistiaci list pred laminovaním. Vždy vložte predmet do vrecka. Zarovnajte zlepenú hranu so vstupom vrecka/dokumentu. Použite vodiacu líštu na vycentrovanie.

Potrebujete Pomoc?

Služby
zákazníkom:
00 800 1810 1810
www.fellowes.com

Nechajte našich expertov aby Vám pomohli s riešením. Vždy nás kontaktujte skôr ako miesto kde ste stroj zakúpili.

ZÁRUKA

Spoločnosť Fellowes zaručuje, že všetky súčasti stroja budú bez závad materiálu a výroby po dobu 2 rokov od dátumu nákupu pôvodným spotrebiteľom. Pokiaľ sa v priebehu záručnej doby ktorákoľvek časť prejaví ako závadná, vaša jediná a výlučná možnosť nápravy bude oprava alebo výmena závadnej časti podľa voľby a na náklady spoločnosti Fellowes. Táto záruka neplatí v prípade zneužitia, nesprávneho použitia alebo nedovolennej opravy. AKÁKOLĽEK IMPLIKOVANÁ ZÁRUKA, VRÁTANE ZÁRUKY NA PREDAJNOSŤ ALEBO VHODNOSŤ NA URČITÝ ÚČEL, JE TÝMTO ČASOVO OBMEDZENÁ NA VYŠŠIE UVEDENÚ ZÁRUČNÚ DOBU. V ŽIADNOM PRÍPADE NEBUDE

SPOLOČNOSŤ FELLOWES ZODPOVEDNÁ ZA PRÍPADNÉ NÁSLEDNÉ ALEBO VEDĽAJŠIE ŠKODY PRISUDZOVANÉ TOMUTO VÝROBKU. Táto záruka vám dáva špecifikované práva. Môžete mať ďalšie práva ktoré vám vyplývajú zo záruky. Trvanie, termíny a podmienky tejto záruky platia celosvetovo, okrem prípadov, kde miestne zákony ukládajú rôzne limitácie, obmedzenia, reštrikcie alebo podmienky. So žiadosťou o ďalšie podrobnosti alebo o servis v rámci tejto záruky, obráťte sa priamo na svojho predajcu alebo na nás.

Informace pro uživatele k likvidaci elektrických a elektronických zařízení (domácnosti)



Uvedený symbol na výrobku nebo v průvodní dokumentaci znamená, že použité elektrické nebo elektronické výrobky nesmí být likvidovány společně s komunálním odpadem. Za účelem správné likvidace výrobku jej odevzdejte na určených sběrných místech, kde budou přijata zdarma. Správnou likvidací tohoto produktu pomůžete zachovat cenné přírodní zdroje a napomáháte prevenci potenciálních negativních dopadů na životní prostředí a lidské zdraví, což by mohly být důsledky nesprávné likvidace odpadů. Další podrobnosti si vyžádejte od místního úřadu nebo nejbližšího sběrného místa. Při nesprávné likvidaci tohoto druhu odpadu mohou být v souladu s národními předpisy uděleny pokuty.

Informace pro uživatele k likvidaci elektrických a elektronických zařízení (firemní a podnikové použití)

Pro správnou likvidaci elektrických a elektronických zařízení si vyžádejte podrobné informace u Vašeho prodejce nebo dodavatele.

Informace pro uživatele k likvidaci elektrických a elektronických zařízení v ostatních zemích mimo Evropskou unii

Výše uvedený symbol je platný pouze v zemích Evropské unie. Pro správnou likvidaci elektrických a elektronických zařízení si vyžádejte podrobné informace u Vašich úřadů nebo prodejce zařízení.

Informácie pre užívateľov k likvidácii elektrických a elektronických zariadení (domácnosti)



Uvedený symbol na výrobku alebo v sprievodnej dokumentácii znamená, že použité elektrické alebo elektronické výrobky nesmú byť likvidované spoločne s komunálnym odpadom. Za účelom správnej likvidácie výrobku ho odovzdajte na určených zberných miestach, kde budú prijaté zdarma. Správnou likvidáciou tohto produktu pomôžete zachovať cenné prírodné zdroje a napomáhate prevencii potencionálnych negatívnych dopadov na životné prostredie a ľudské zdravie, čo by mohlo mať dôsledky nesprávnej likvidácie odpadov. Ďalšie podrobnosti si vyžadajte od miestneho úradu alebo najbližšieho zberného miesta. Pri nesprávnej likvidácii tohto druhu odpadu môžu byť v súlade s národnými predpismi udelené pokuty.

Informácie pre užívateľov k likvidácii elektrických a elektronických zariadení (firemné a podnikové použitie)

Pre správnu likvidáciu elektrických a elektronických zariadení si vyžadajte podrobné informácie u Vášho predajcu alebo dodávateľa.

Informácie pre užívateľov k likvidácii elektrických a elektronických zariadení v ostatných krajinách mimo Európskej únie

Vyššie uvedený symbol je platný len v krajinách Európskej únie. Pre správnu likvidáciu elektrických a elektronických zariadení si vyžadajte podrobné informácie u Vašich úradov alebo predajcov zariadenia.

Australia

+ 1-800-33-11-77
+ 61-3-8336-9700
Australia-CustomerServices@fellowes.com

Benelux

00 800 18 10 18 10
+ 31-(0)-76-523-2090
cs-benelux@fellowes.com

Canada

+ 1-888-FEL-TECH
+ 1-888-335-8324
+ 1-905-475-6320
feltech@fellowes.com

Deutschland

00 800 18 10 18 10
+ 49-(0)-5131-49770
cs-germany@fellowes.com

España

00 800 18 10 18 10
+ 34 91 748 05 01
cs-export@fellowes.com

France

00 800 18 10 18 10
+ 33-(0)-1-30-06-86-80
france-customerservice@fellowes.com

Italia

+ 39-071-730041
info@fellowesleonardi.it

Japan

03-5496-2420
+ 81-3-5496-2401
info@fellowes.co.jp

Korea

+ 82-(0)-2-3462-2884
www.fellowes.co.kr

Polska

+ 48-(22)-771-47-40
fellowespolyska@fellowes.pl

Singapore

+ 65-6221-3811
www.fellowes.com

United Kingdom

+ 44-(0)-1302-836836
00 800 18 10 18 10
cs-uk@fellowes.com

United States

+ 1-888-FEL-TECH
+ 1-888-335-8324
+ 1-630-893-1600
feltech@fellowes.com